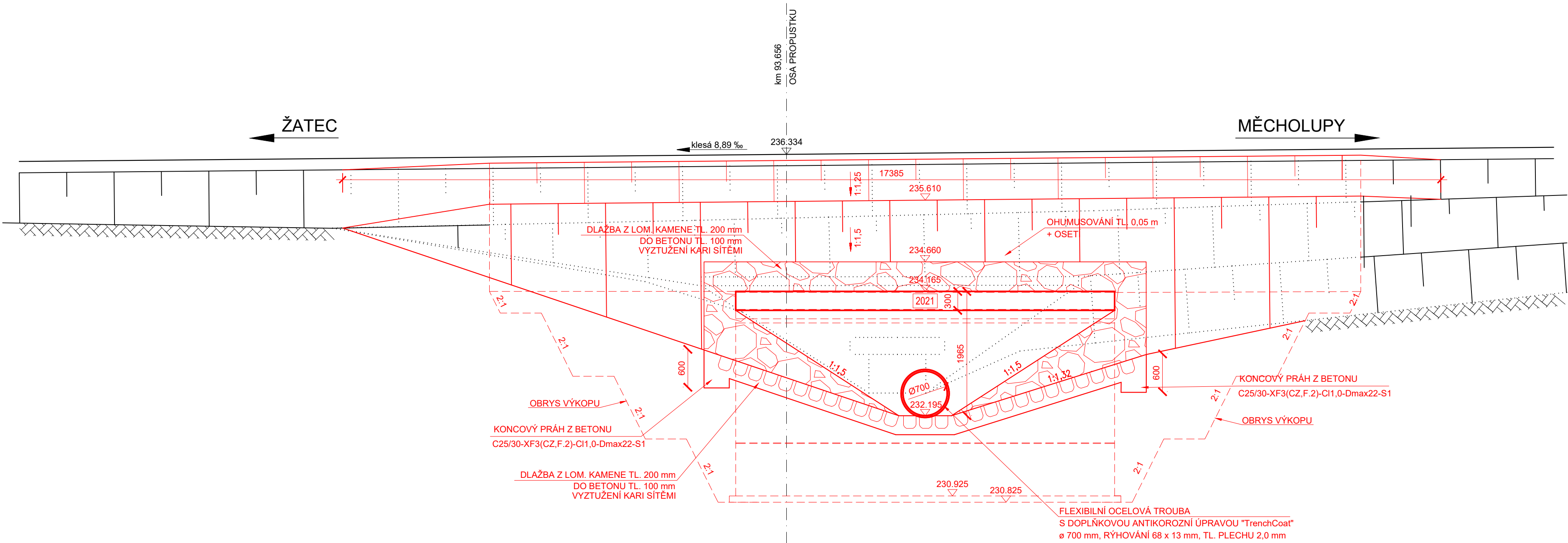
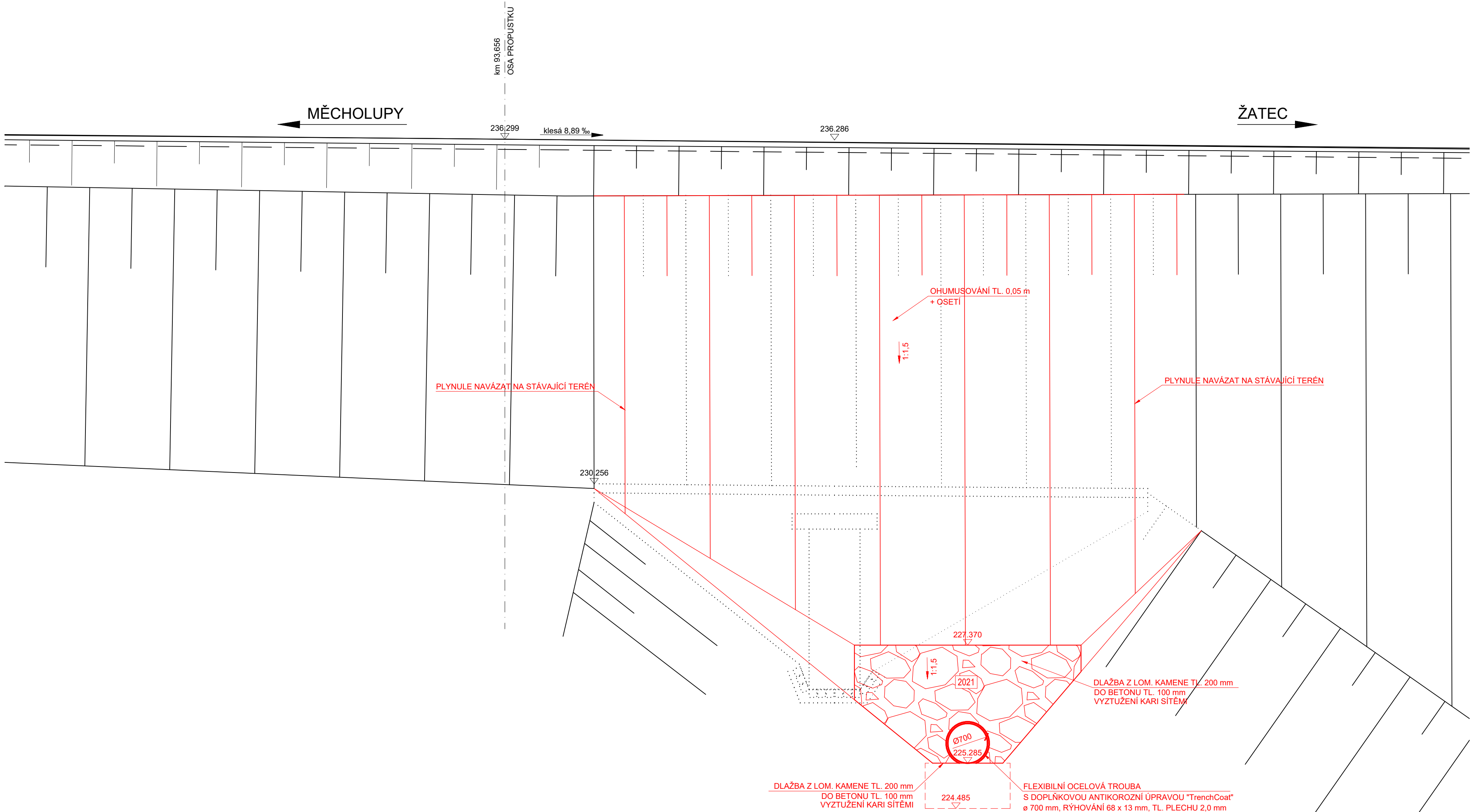


POHLED ZLEVA M 1:50



POHLED ZPRAVA M 1:50



POZNÁMKY

- VÝKRES STÁVAJÍCÍHO STAVU BYL ZHOTOVEN NA ZÁKLADĚ GEODETICKÉHO ZAMĚŘENÍ A ČÁSTEČNÉ ARCHIVNÍ DOKUMENTACE
- DIMENZE SKRYTÝCH TVARŮ SPODNÍ STAVBY NEMUSÍ BYT SHODNÉ SE STÁVAJÍCÍM STAVEM
- PROPUSTEK PŘEVÁDÍ TRÁŤ PŘES OBČASNOU VODOTEČ
- JE NUTNÉ PO CELOU DOBU STAVBY RESPEKTOVAT POLOHU STÁVAJÍCÍCH INŽENÝRSKÝCH SÍTÍ
- DLE VYJÁDRĚNÍ SŽ SSZT NENÍ DOSTUPNÁ DOKUMENTACE KE KABELIZACI - PŘED ZAPOČETÍM STAVEBNÍCH PRACÍ JE NUTNÉ NECHAT VYTÝČIT VŠECHNY INŽENÝRSKÉ SÍTĚ V PROSTORU STAVBY

SOUŘADNICOVÝ SYSTÉM: S-JTSK

VÝŠKOVÝ SYSTÉM: Bpv

STAVBA: Oprava mostních objektů
v úseku Měcholupy - Žatec

OBJEDNATEL: Správa železnic, státní organizace
Dlážděná 1003/7
110 00 Praha 1, Nové Město

PROJEKTANT: Egneza s.r.o.
Kpt. Jaroše 35/20
434 01 Most

Účel PD:	ODP. PROJEKTANT:	VYPRACOVAL:	Datum:	12/2020
PDPS	ING. MICHAL BERNÁT	ING. MICHAL BERNÁT	Mřítko:	1: 50
			Formát:	12 x A4
Egnea s.r.o., Kpt. Jaroše 35/20, 434 01 Most, tel.: 733 774 924, e-mail: bernat@egnea.cz			Zakázka:	18E55
OBJEKT: SO 02 Propustek v km 93,656			Část:	D.1.2
PRÍLOHA: DISPOZICE NOVÉHO STAVU - POHLEDY			Příloha:	4.3
			Paré:	